

FAHNDUNG
BUCHWAERD
VERMISST
FAHNDUNG
BUCHWAERD
VERMI



PATISSERIE
VOR & NACH TISCH KULTUR

FRÜHLING/SOMMER 2023

WIR KÖNNEN
IHNEN NICHT
DIE MITARBEITER
BACKEN, DIE
GERADE FEHLEN...

ABER SO ÄHNLICH.



Wir verstehen uns als „kulinarischer Dienstleister“. Das heißt, unsere Aufgabe ist es, Ihnen zu helfen. Lösungen anzubieten. Unser Angebot besteht also genau betrachtet nicht aus Vorspeisen und Desserts. Was wir Ihnen vielmehr anbieten ist:

Wir übernehmen auf allerhöchstem Niveau die Arbeit, die Sie auch selbst in Ihrem Betrieb machen könnten. Die Sie aber gerade nicht machen können. Weil Mitarbeiter fehlen, weil Zeit fehlt, weil die Stückzahl zu groß ist ... weil Gründe.

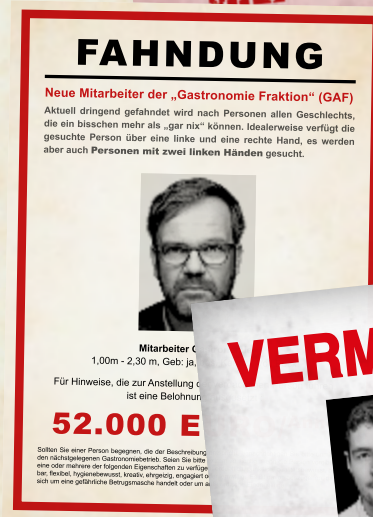
Ganz egal, was die Gründe im einzelnen sind und ob sie nur zeitweilig auftreten oder dauerhaft - wir glauben, es ist hilfreich, wenn Sie uns nicht als „Lieferant“ betrachten, sondern als Ihre „externe Dessert- und Vorspeisenküche“.

Mit Platz, mit Zeit, mit Spezialgeräten, mit Fachkräften.

Wenn Sie also mit uns zusammen arbeiten wollen, dann können Sie natürlich einfach in unserem Katalog oder unserer Homepage stöbern und alles bestellen, was Sie lecker finden. Damit wir jedoch nachhaltig an einer Zusammenarbeit Freude haben, empfehlen wir, sich ein paar grundsätzlichere Fragen zu stellen. **Zum Beispiel:**

Für welche Bereiche machen Desserts und Vorspeisen von der Patisserie Sinn? Wo ist eine Entlastung in Ihrem Betrieb wünschenswert oder notwendig? Wie ist die personelle Situation? Wie wird sie sich entwickeln? Welche Zeitaufwände können durch eine Umstellung reduziert werden, wie kann diese Zeit bei Ihnen gewinnbringender eingesetzt werden? Soll zunächst teilweise, etwa bei Umsatzspitzen oder Engpässen, umgestellt werden? Oder für manche Bereiche generell?

Wir unterstützen Sie mit unserer Erfahrung gerne bei der Analyse. Rufen Sie einfach an unter 09371 - 9478711 oder schreiben Sie uns an: info@patisserie.de



Fingerfood

Artikelnummer 11106
Produkt **Fingerfood-Cubes
Mediterran**
Reis-Riegel * Schwarzer Knoblauch *
Tomate * Feta / Mürbteig *
Gestocker Ricotta * Gemüse

Größe 23 ml
Liefermenge 54

0% V P



Alle Preise freibleibend
in Euro, zuzüglich
der jeweils geltenden
gesetzlichen
Mehrwertsteuer.

Die Produkte sind zum
Teil mit nicht enthaltener
Dekoration abgebildet.
Maßangaben können
leicht abweichen.

- 0% Diese Produkte enthalten keinen Alkohol.
- V Diese Produkte sind vegetarisch.
- V² Diese Produkte sind vegan.

- K Diese Produkte sind laktosefrei.
- G Diese Produkte sind glutenfrei.
- P Diese Produkte können mit Paketdienst geliefert werden.

Midi



Artikelnummer 11100
Produkt **Soufflierte Polenta**
Maisgrieß * Pinienkern *
Tomate * Feta

Größe 95 ml
Liefermenge 36

0% K

Artikelnummer
Produkt
Größe
Liefermenge



Artikelnummer 11105
Produkt **Frischkäse-Panna Cotta**
Ziegenrolle * Petersilien-
Erde * Pikante Tomate *
Cracker

Größe 65 ml
Liefermenge 20

0%

Artikelnummer
Produkt
Größe
Liefermenge

05

Mini



Artikelnummer 10540
Produkt Olive-apricot cube
Größe 30 ml
Liefermenge 40

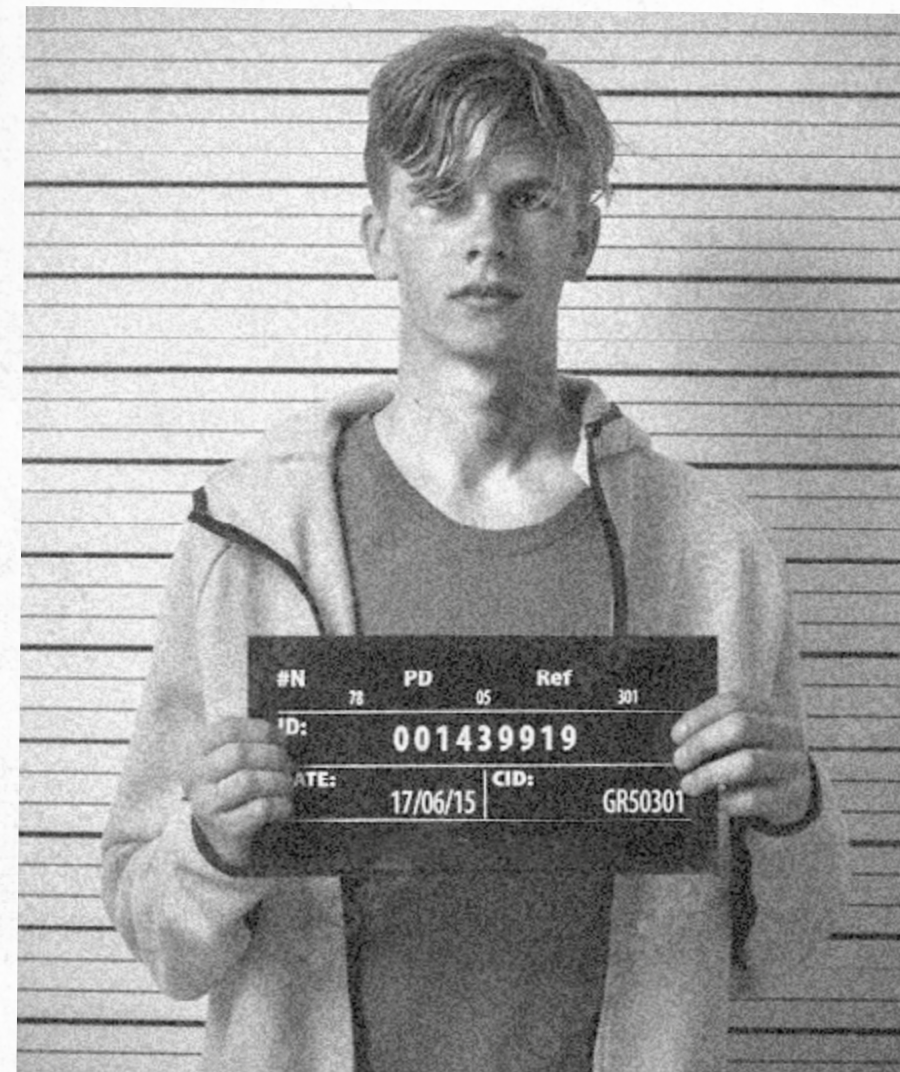


Artikelnummer 11070
Produkt @ von Schleck mit Frucht
und Schokolade
Banane * Zartbitter /
Weiße Schokolade * Rote Beeren

Größe 50 ml
Liefermenge 54



Artikelnummer 20046
Produkt Holzbrett für 13 @ von Schleck
Größe 37,5 x 8,5 cm
Liefermenge 1



Name: GARDEMANGER, KOCH, ROBERT

REGIST.
NR:03/ 23

Deckname: Der Kaltmamsell

Geboren: 20-März-04 Augen: 2 Hände: 1 links, 1 rechts

Statur: Immer aufrecht, nie geknickt. Größe: 1,86m

Kennzeichen: Abgeschlossene Ausbildung als Koch

Besonderheiten: --- KEINE ---

Weitere
Informationen: Abgebrüht in der Herstellung von warmen
und kalten Speisen. Kaltblütig im Anrichten
von Vorspeisen

BELOHNUNG: 4.000,-/MONAT

07

Refill Tulpenglas & Oval Wave



Artikelnummer 10541
Produkt **Butterkeks-Erdbeere**
Größe 80 ml
Liefermenge 30
Anmerkung Refill Oval Wave



Artikelnummer 11094
Produkt **Simply White mit gelber Frucht**
Aprikose * Weißwein *
Mango * Ananas * Kokos
Größe 80 ml
Liefermenge 40
Anmerkung Refill Tulpenglas



Artikelnummer 10793
Produkt **Tulpenglas**
Größe 220 ml
Liefermenge 6

10933
Leere Gläser
Oval Wave
90 ml
12



Maxi



10735
Falscher Topfenknödel
Quark * Erdbeere *
Getreide-Crumble
120 ml
20



Artikelnummer
Produkt

Größe
Liefermenge



11096
Simply White mit Cranberries
Weiße Schokolade * Orange *
Mandelkrokant * Kirsche
100 ml
40

Artikelnummer
Produkt

Größe
Liefermenge

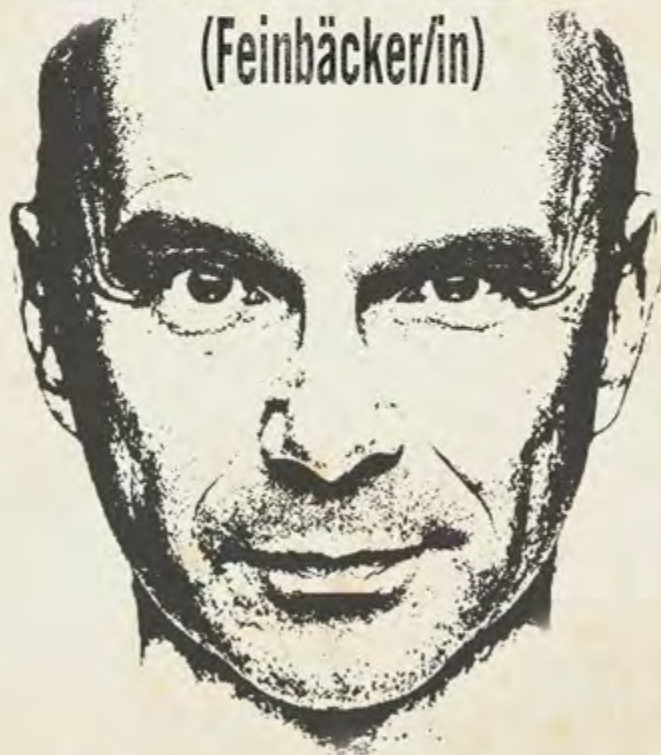
08

REWARD

€€€ 4500.00/MONTH

WANTED DEAD OR ALIVE!
NOTORIOUS SWEETY

PATISSIER
(Feinbäcker/in)



DRINGEND GESUCHT WEGEN: Abgeschlossener Ausbildung als Konditor oder Koch. Versiertheit in der Herstellung von kalten und warmen Süßspeisen. Dem Anrichten von Süßspeisen.

IMMEDIATELY CONTACT

THE NEAREST SWEETMAN'S OFFICE

MENÜ
Dessert

Halbpension

10

Knuspercake mit
Haselnuss und
Original Beans

Mascarponecreme



Himbeergel



11069

Haselnussgâteau

Knusperboden *

Schoko-Mousse *

Mascarponecreme *

Himbeergel

ca. 100 ml

66

0%

Artikelnummer
Produkt

Größe
Liefermenge

Mise en place haltbar



Artikelnummer 11101
Produkt **Veganes Linsen-Dal**
Curry * Blumenkohl *
Granatapfel *
Weiße Bohne * Cashew
Größe 160 ml
Liefermenge 32



À la minute backen



Artikelnummer 11098
Produkt **Reis-Riegel**
Schwarzer Knoblauch *
Tomate * Feta
Größe 100 ml
Liefermenge 24



Artikelnummer 11099
Produkt **Gemüse-Tortilla**
Mürbteig * Ricotta *
Mediterranes Gemüse *
Kartoffel
Größe 100 ml
Liefermenge 42



À la minute backen



5354
Rhabarber-Crumble
125 ml
30



Artikelnummer
Produkt
Größe
Liefermenge



11044
Schokopudding
San Sebastián
Mascarpone * Simply Dark *
Tonkabohne
120 ml
18



Artikelnummer
Produkt

Größe
Liefermenge

VERMISST



Inventarnummer: 100/1156/465. Bildarchiv_GASTRO

HABEN SIE DIESE PERSON GESEHEN?

-- Beikoch --

Letzte Hinweise zum Vermissten lassen sich auf das Jahr 2018 zurückführen. Die gesuchte Person könnte ein QUEREINSTEIGER sein. Sie kann mit Leichtigkeit NACH VORGABE ANRICHTEN. Die Person unterstützt für gewöhnlich bei der HERSTELLUNG VON SPEISEN.

Wenn Sie irgendwelche Informationen zu der gesuchten Person haben und wissen, wo sich BEIKOCH aufhält, dann sagen Sie der Person, dass wir ihr ein feines Geschäft anbieten können.

BELOHNUNG: 3.500,- € / MONAT

À LA CARTE
Dessert

TIPP

Waldmeistertörtchen
kann auch als
Halbgefrorenes (Parfait)
serviert werden,
mit frischen Erdbeeren
anrichten.



Baukasten



10300
Maikraut
Waldmeister * Blaubeere *
Vanille * Haselnuss
ca. 120 ml
24

Artikelnummer
Produkt

Größe
Liefermenge



Baukasten



Artikelnummer
Produkt
11109
**Simply Dark mit
gelben Früchten**
Crunchy Canache *
Sanddorn * Exotic-Nocke *
Joghurt-Sponge
Größe
Liefermenge
ca. 145 ml
48
0%

Schneidbar



10854
**Terrine von
griechischem Joghurt**
Honig * Nüsse *
Aprikose * Rosmarin
900 ml
3
0% P

Artikelnummer
Produkt

Größe
Liefermenge

Proviando

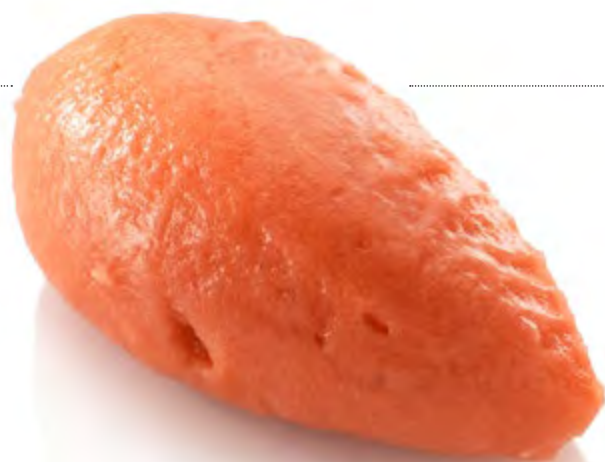


11071
**Malzschokolade mit
Früchtecocktail**
Simply Dark * Gelbe Früchte *
Grüne Früchte * Muscovado
ca. 135 ml
80
0% V P

Artikelnummer
Produkt

Größe
Liefermenge

Sorbet



Artikelnummer 2225
Produkt **Rhabarber-
Holunderblüten-Sorbet**
Größe 3.000 ml
Liefermenge Dose



Artikelnummer 10848
Produkt **Kakaofruchtsorbet**
Größe 3.000 ml
Liefermenge Dose



GESUCHT

(€ 6.000,- / MONAT)

Belohnung für die Ergreifung, – lieber lebendig als tot,
einer vor Jahren untergetauchten Person namens
PAM L. RESPONSIBILITY, besser bekannt als:

“CHEF THE KOCH“

BESONDERE KENNZEICHEN: Weiblich, Männlich
oder Divers mit abgeschlossener Ausbildung als Koch,
idealerweise Weiterbildung zum Küchenmeister. Ziel-
sicher in der Entwicklung von Speisekarten und neuen
Gerichten. Knallhart im Einkauf von Rohstoffen,
Kalkulation und Planung. Anführer der Mitarbeiter
in der Herstellung und dem Anrichten der Speisen.
DIE OBEN GENANNT BELOHNUNG WIRD
NACH DER ERGREIFUNG DER GESUCHTEN
PERSON FÄLLIG.

„DER DEPUTY“



➡➡ BRINGT SIE LEBEND! ⬅️⬅️

“CHEF THE KOCH“

FAHNDUNG

Neue Mitarbeiter der „Gastronomie Fraktion“ (GAF)

Aktuell dringend gefahndet wird nach Personen allen Geschlechts, die ein bisschen mehr als „gar nix“ können. Idealerweise verfügt die gesuchte Person über eine linke und eine rechte Hand, es werden aber auch **Personen mit zwei linken Händen** gesucht.



Mitarbeiter Gastronomie

1,00m - 2,30 m, Geb: ja, bes. Kennz.: Voll Bock!

Für Hinweise, die zur Anstellung der verdächtigen Person führen, ist eine Belohnung ausgesetzt :

52.000 EURO/Anno

Sollten Sie einer Person begegnen, die der Beschreibung entspricht, benachrichtigen Sie bitte unmittelbar den nächstgelegenen Gastronomiebetrieb. Seien Sie bitte extrem vorsichtig, wenn die Person vorgibt, über eine oder mehrere der folgenden Eigenschaften zu verfügen: ordentlich, pünktlich, qualitätsbewusst, belastbar, flexibel, hygienebewusst, kreativ, ehrgeizig, engagiert oder lernwillig. Es ist davon auszugehen, dass es sich um eine gefährliche Betrugsmasche handelt oder um außerirdische Eindringlinge.

Dressieren



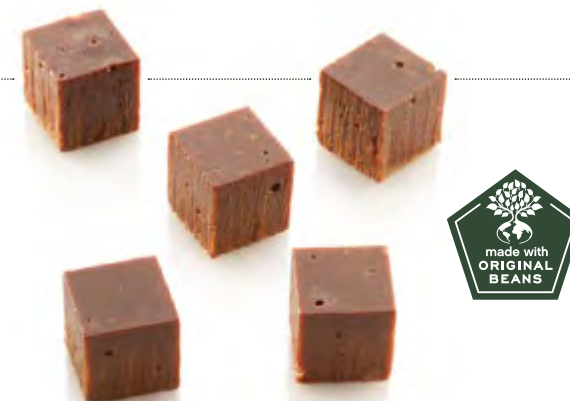
11107
Tomaten-Gel
Aprikose * Chili
250 ml
6
Dressierbeutel



Artikelnummer
Produkt

Größe
Liefermenge
Anmerkung

Elemente



11039
Canache-Brownie
Simply Dark * Chili *
Butter
6 ml
150



Artikelnummer
Produkt

Größe
Liefermenge

Soßen & Eingelegtes



10542
Rhabarbergrütze
1.000 ml
Dose



Artikelnummer
Produkt

Größe
Liefermenge



PATISSERIE WALTER GMBH

IM STEINER 12-14
D-63924 KLEINHEUBACH

Geschäftsführung	UDO WALTER & UWE WALTER
Zentrale	TEL. +49 (0)9371-94787-0
Vertrieb	TEL. +49 (0)9371-94787-11
Export	TEL. +49 (0)9371-94787-12
Qualitätssicherung	TEL. +49 (0)9371-94787-27
Buchhaltung	TEL. +49 (0)9371-94787-19

INFO@PATISSERIE.DE

WWW.PATISSERIE.DE

Gründung 1998

Förderer VIVA CON AGUA
DEUTSCHE TAFEL E.V.

Hygienestandard IFS FOOD

Saisonangebote HERBST / WINTER,
FRÜHLING / SOMMER

Dienstleistungen EVENTBERATUNG UND
-UNTERSTÜTZUNG,
WORKSHOPS, PRIVATE LABEL,
CONSULTING

*Die neuesten Leckereien und weitergehende
Informationen ständig aktuell auf www.patisserie.de*

*Produkt-Fotografie: Heinz Mitterbauer
Konzeption, Gestaltung & Text: Büro3 Communication
(www.buero3.com)*